

# Verkeersveiligheid waarborgen in crisistijd

**D**e economie trekt aan, de huizenprijzen stabiliseren en het consumentenvertrouwen neemt toe. Alles duidt erop dat we het dieptepunt van de crisis hebben bereikt. Maar wat blijft, zijn de bezuinigingsmaatregelen van de rijksoverheid op het onderhoud van wegen. Dat leidt maar al te vaak tot inkrimping van budgetten voor de wegbeheerder. Dat betekent echter niet per definitie crisis in verkeersland. De wegbeheerder kan de verkeersveiligheid waarborgen door slim en creatief onderhoud uit te voeren.

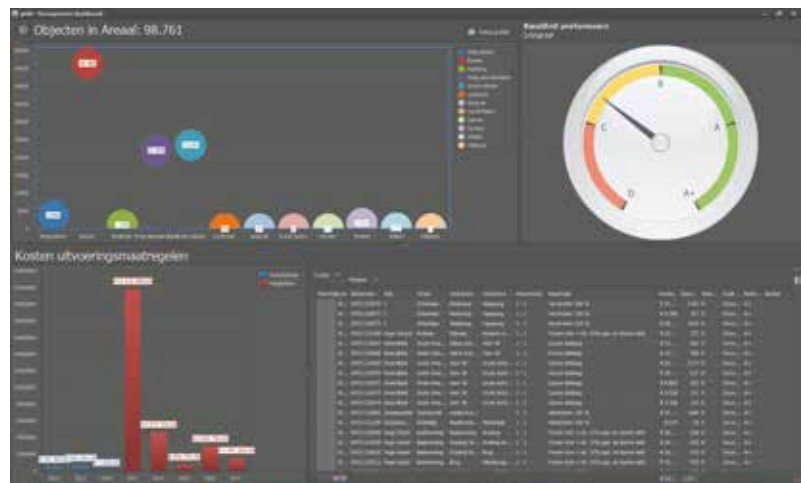
In tijden van een economische crisis is een doordachte besteding van schaars budget een must. De toverwoorden zijn volgens KOAC•NPC 'tijdig' en 'efficiënt'. Tijdig in de zin van op tijd het onderhoud uitvoeren. En efficiënt in de zin van het maximale resultaat behalen met een minimale inspanning en minimale kosten.

## Tijdig


Het is een veel gemaakte fout van wegbeheerders om bij bezuinigingen het noodzakelijk onderhoud uit te stellen. Het uitstellen van noodzakelijk onderhoud lijkt op korte termijn een besparing op te leveren, maar brengt op een later moment hogere kosten met

zich mee. Het vroegtijdig uitvoeren van onderhoud leidt daarentegen weer tot het niet maximaal benutten van de levensduur van de weg. Bij verantwoord wegbeheer moet altijd gezocht worden naar het meest optimale moment van ingrijpen. Pas dan zijn de kosten voor onderhoud het laagst, en de opbrengsten het hoogst.

Het bepalen van dit optimale onderhoudsmoment kan een behoorlijke zoektocht zijn, maar werpt wel zijn vruchten af. Dat geldt ook voor de afweging om



klein of groot onderhoud uit te voeren. Een voorbeeld is de jaarlijks terugkerende kans op vorstschade aan wegen. Preventief groot onderhoud voor het einde van de levensduur is geen rendabele oplossing. De kans dat ernstige vorstschade zal optreden is namelijk erg klein. Preventief groot onderhoud is dus kapitaalvernietiging indien er geen strenge winter volgt. Daarentegen is het wel van belang om vóór de vorstperiode het wegenareaal te monitoren en waar nodig het klein onderhoud uit te voeren. Dit lijkt voorbarig, maar is zeker de moeite waard, want reparatie achteraf is veelal duurder en vergroot de kans op het ontstaan van onveilige situaties.

Goed en tijdig onderhoud moet worden  dat wegen veilig zijn en blijven. Dat is de primaire verantwoordelijkheid van de wegbeheerder. Als blijkt dat de beschikbare budgetten niet toereikend zijn voor het uitvoeren van noodzakelijk onderhoud, dan moet dit schriftelijk kenbaar worden gemaakt aan het bestuur. De gevolgen van het niet kunnen uitvoeren van noodzakelijk onderhoud moeten inzichtelijk worden gemaakt. Dit voorkomt dat de ambtelijke wegbeheerder persoonlijk aansprakelijk gesteld kan worden voor schade als gevolg van gebreken aan de weg.

### Efficiënt

Het tweede toverwoord is efficiënt. Efficiënt wil zeggen dat ervoor gezorgd wordt dat een inspanning met zo weinig mogelijk tijd of geld uitgevoerd wordt. Dat betekent niet dat de wegbeheerder altijd voor de goedkoopste oplossing moet gaan. Ook voor wegbeheer geldt 'goedkoop is duurkoop', zowel in aanleg als in onderhoud. Onvoldoende kwaliteit leidt namelijk direct tot extra kosten en vertraging. Op langere termijn leidt dit tot een kortere levensduur van de weg en dus ook tot hogere kosten.

Voor ieder budget kan een duurzame maatregel worden bepaald. Maar dan moet de beheerder wel inzicht hebben in zijn areaalgegevens. Voor elke wegbeheerder geldt dat efficiënt beheer begint bij goed inzicht in de kenmerken en toestand van zijn wegenareaal. Hoe meer 'data' u ter beschikking heeft des te beter u een afweging kan maken in de besteding van de schaarse middelen. Idealiter is deze data ook nog eens integraal beschikbaar. Dat betekent dat u niet alleen inzicht heeft in de wegbeheerdata, maar ook kennis van bij-

voorbeeld groenbeheer en rioolbeheer. Het klassieke 'meeliften' met andere projecten is en blijft een belangrijke manier om kosten te besparen, zonder in te leveren op kwaliteit of verkeersveiligheid.

Efficiënt wegbeheer begint bij een goed informatiebeheersysteem, het liefst een integraal beheersysteem waarin alle objecten in de openbare ruimte zijn samengebracht. De recente ontwikkelingen in beheersystemen laten zien dat er behoefte is aan een integraal en alles overkoepelend beheersysteem voor de openbare ruimte. De ontwikkeling wordt mede ingegeven door de noodzakelijke bezuinigingen in de openbare ruimte. Beheerders zoeken elkaar steeds vaker op en ambities worden bijgesteld. Een integraal beheersysteem verbetert de toegankelijkheid en interpretatie van informatie enorm, blijkt uit de praktijk. Het integrale informatiesysteem gisib is hier een goed voorbeeld van.

De integrale beheersystematiek is daarom een belangrijke basis voor kostenefficiënt beheer en onderhoud. Een goed en integraal beheersysteem is daarom een must voor de moderne beheerorganisatie, zekere in tijden waarin budgetten steeds schaarser worden.

